

Visionmate kopplar ihop Visma.net med din webbshop. Välj moduler som automatiserar kund-, artikel- och orderdata och gör Visma.net till ditt enda administrationsverktyg.



Webbshop plugin (WP)

WP 1

Modul WP:1

"Kunder från e-handel till Visma.net"

E-handels plugin som automatiskt skickar nya eller uppdaterade kunder från en eller flera webbshoppar till Visma.net. Stödjer flera e-handelsplattformar såsom WooCommerce, PrestaShop, Magento etc. Stödjer installation från flera webbshoppar mot en och samma Visma.net. Fungerar med fördel tillsammans med modul DW:3 "Artiklar" som även hanterar kunder och artiklar som skapats i Visma.net. Dessa två moduler i kombination ger dubbelriktad hantering i Visma.net till och från din e-handel.



WP 2

Modul WP:2

"Ordrar från e-handel till Visma.net"

E-handels plugin som automatiskt skickar ordrar från en eller flera webbshoppar till Visma.net. Stödjer flera e-handelsplattformar så som WooCommerce, PrestaShop, Magento etc. Stödjer installation från flera webbshoppar mot en och samma Visma.net. Kan konfigureras att använda olika leverantörer och/eller lager i Visma.net, beroende på från vilken webbshop orderarna kommer.



Data till webbshop (DTW)

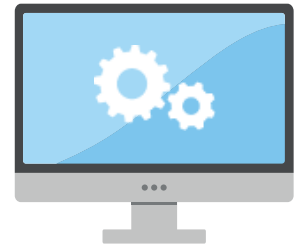
DTW 1

Modul DTW:1 (obligatorisk bas)

"Data till webbshop"

Motor med köhantering som ligger och kontrollerar om något ändrats i Visma.net med löpande tidsintervall:

- Artiklar, baspriser, lager (2-3 min)
- Ny kund (10 h vid 10.000 artiklar)
- Unifaun (30-60 sek)



DTW 2

Modul DTW:2

"Priser och rabatter"

Alla olika prislistor förs över löpande. Priset som skickas över till webbshopen baseras på Visma.net:s avancerade rabatter och kampanjer. Så fort ett pris påverkas av en kampanj eller liknande, så uppdateras priset i er webbshop. Det går att lägga upp en publik kundkategori i Visma.net som hanterar priser för de kunder som inte har inloggning på webbshoppen. För hantering av kundspecifika prislistor, se modul DW:4 "Kunder".

Modul DTW:2.1

"Valutatillägg"

Med denna modul kan prislistor innehålla olika valutor. Tillägg till modulen DTW:2 "Priser och rabatter".

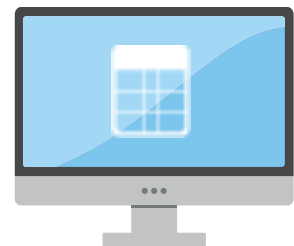


DTW 3

Modul DTW:3

"Artiklar"

Om ni redigerar artiklar i Visma.net förs dessa ändringar över till er webbshop. Alla artikeluppgifter skickas över från Visma.net till webbshoppen. Det inkluderar samtliga artikelbilder, valfria attribut och även bilagor som kan vara artikelbeskrivning i pdf-format eller liknande. Artiklarna kan även grupperas i kategorier. Lagersaldo förs också över om ni vill visa "antal i lager" ute på webbshoppen. Man kan även konfigurera mindre exakt text i shoppen exempelvis "Finns i lager (leveranstid 1-2 dagar)" eller "Finns ej i lager (leveranstid 5-7 dagar)".



DTW 4

Modul DTW:4

"Kunder"

Om ni redigerar kunder i Visma.net förs dessa ändringar över till er webbshop. Detta inkluderar faktura- och leveransadress, kundspecifika prislister och/eller kundklass specifika priser.



Unifaun integration (UI)

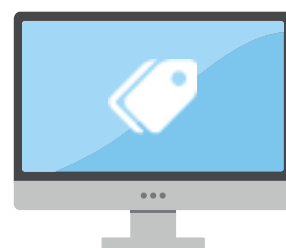
UI 1

Modul UI:1

"Unifaun integration"

När nya ordrar kommer in till Visma.net registreras automatiskt ett nytt spårningsnummer till Unifaun och lagras på din order i Visma.net. Du kan sedan skriva ut försändelseavier till dina brev och paket.

Detta spårningsnummer kan även göras tillgänglig till kunden när denne loggar in i er webbshop via modul DTW 2:3 "Artiklar".



Webbshop (WS)

WS 1

Tjänst WS:1

Uppsättning av webbshop (WS)

Ingår:

- Installation av testshop
- Installation av produktionsshop
- Hjälp att välja grundmall
- Justera färgschema
- Aktivera och avaktivera funktionalitet
- Justera hur attribut ska visas grafiskt
- Justera hur lagersaldo ska visas
- Justera beställningssteg grafiskt

